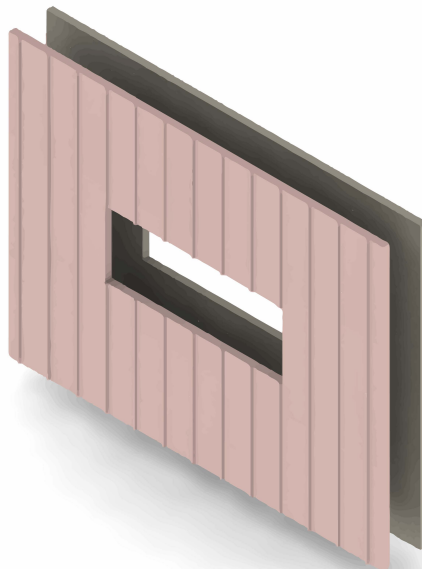


BETOMUR[®] Coffré

IL Y A DES MARQUES
DE PRODUITS QUI SONT
SIMPLEMENT DÉPOSÉES...

... ET DES PRODUITS DE
MARQUES
RÉVOLUTIONNAIRES !

- Grande rapidité de mise en oeuvre sur chantier
- Gain de temps sur le délai global du chantier
- Deux faces coffrées fond de moule
- Grandes dimensions de panneaux
- Étanchéité parfaite à l'eau et à l'air grâce au noyau coulé en place
- Possibilité de finition architectonique sur la paroi intérieure et/ou extérieure
- Ouvrage assimilé à un mur banché d'un point de vue structurel
- Normalisé CE



Le **BETOMUR Coffré** est un procédé destiné aux façades composé de deux parois préfabriquées servant de coffrage et d'un vide central permettant le coulage d'un noyau béton sur chantier. Les deux parois sont maintenues à l'aide de raidisseurs métalliques permettant une bonne tenue mécanique à la pression du béton.

Caractéristiques géométriques

Dimensions maximales	3,81 m x 9,85 m
Épaisseur des parois	minimum 70 mm
Épaisseur structurelle	180 à 600 mm

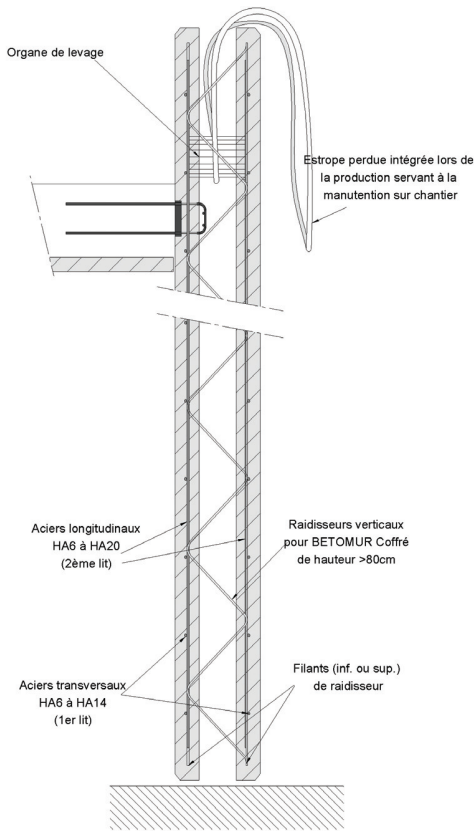
Parements

Les parements des parois intérieures et extérieures peuvent être à base de ciment gris ou blanc. Plusieurs finitions possibles :

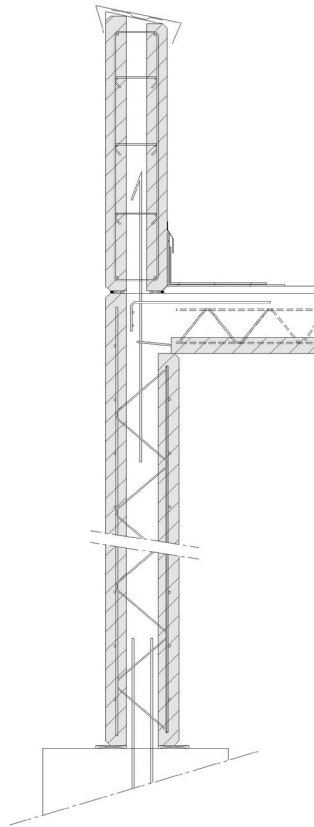
- Lisse
- Gommée
- Sablée
- Polie
- Bouchardée
- Matricée (matrice à faible amplitude)
- Désactivée

DÉTAILS

COUPE PRINCIPE BETOMUR COFFRE



COUPE ACROTÈRE JOINT BETOMUR COFFRE



PRÉCONISATIONS

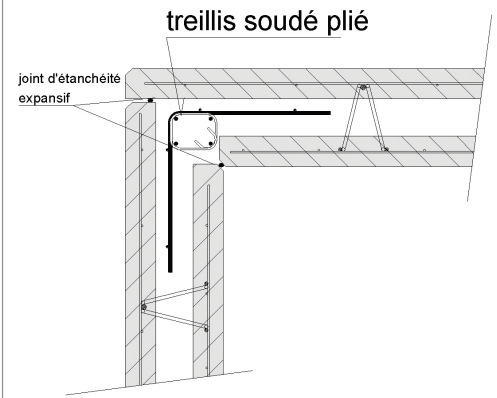
Béton de remplissage :

Classe de résistance : C25/30 minimum

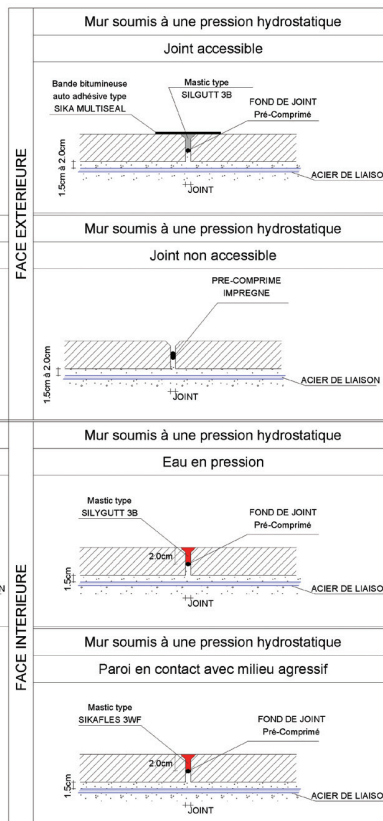
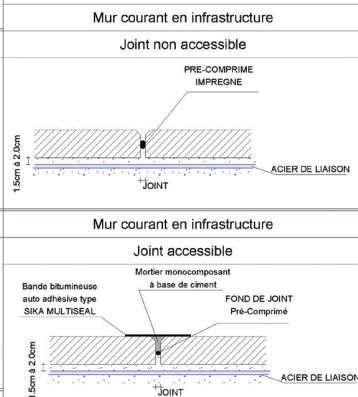
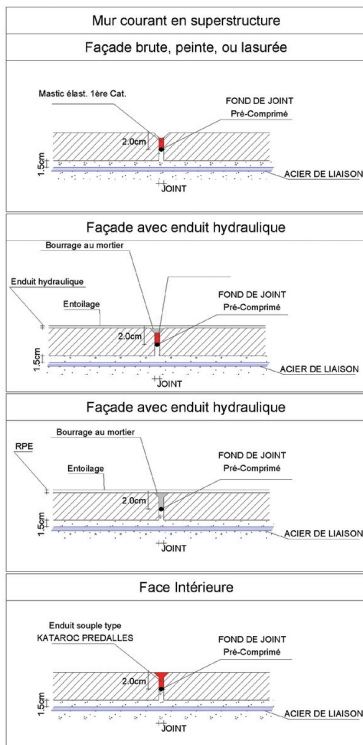
Classe de consistance : S4

Vitesse de bétonnage : 85 cm/h

LIAISON ANGLE



TRAITEMENT JOINT BETOMUR COFFRE



LIAISON DROITE

treillis soudé plié ou acier façonné

