

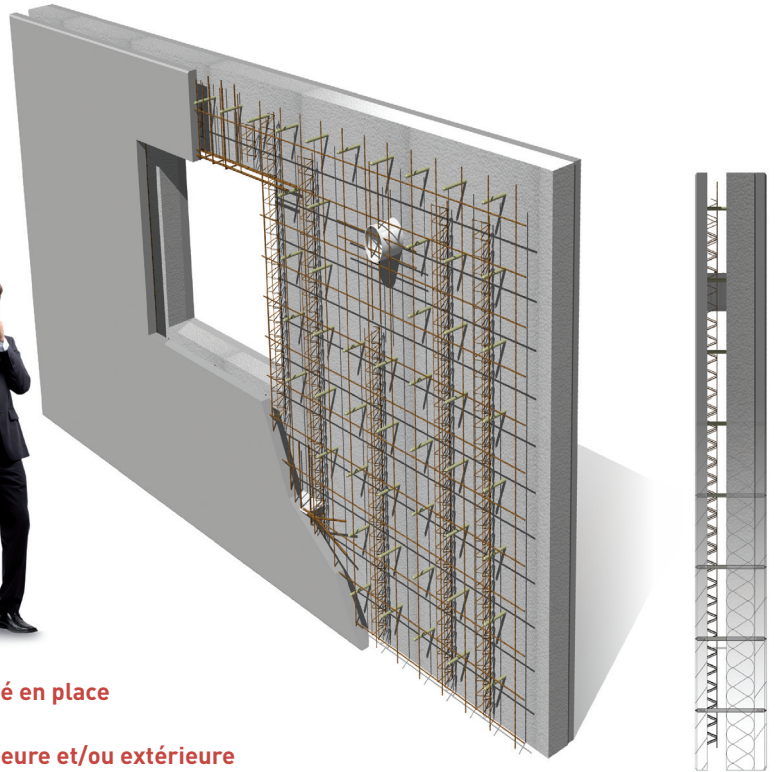
FAÇADE **BETOMUR®** RTh Coffré



IL Y A DES MARQUES
DE PRODUITS QUI SONT
SIMPLEMENT DÉPOSÉES...

... ET DES PRODUITS
DE MARQUES
RÉVOLUTIONNAIRES !

- Isolation intégrée conforme à la RT 2012
- Grande rapidité de mise en œuvre sur chantier
- Gain de temps sur le délai global du chantier
- Deux faces coffrées fond de moule
- Grandes dimensions de panneaux
- Étanchéité parfaite à l'eau et à l'air grâce au noyau coulé en place
- Inertie thermique pour le confort d'été
- Possibilité de finition architectonique sur la paroi intérieure et/ou extérieure
- Ouvrage assimilé à un mur banché d'un point de vue structurel
- Normalisation CE



Le **BETOMUR RTh® Coffré** est un procédé destiné aux façades composé de deux parois préfabriquées servant de coffrage, d'une paroi isolante assurant l'isolation thermique par l'extérieur et d'un vide central permettant le coulage d'un noyau béton sur chantier. Les deux parois sont maintenues à l'aide de connecteurs en matériau composite permettant une bonne tenue mécanique à la pression du béton tout en limitant fortement les pertes thermiques.

Caractéristiques géométriques

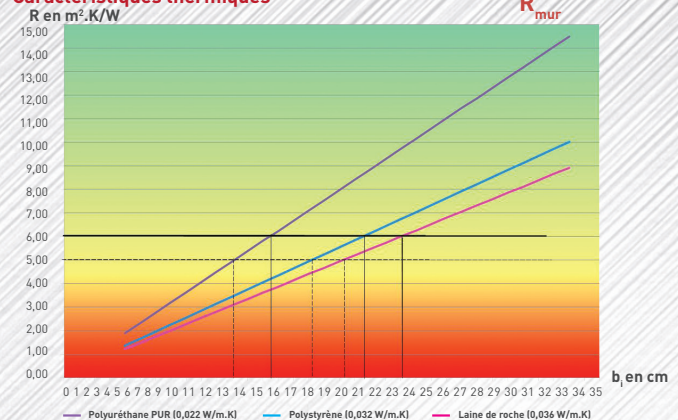
Dimensions maximales	3,8 m à 9,85 m
Épaisseur des parois	minimum 70 mm
Épaisseur d'isolant	50 à 370 mm
Épaisseur structurelle	160 à 430 mm
Épaisseur maximale	600 mm

Parements

Les parements des parois intérieures et extérieures peuvent être à base de ciment gris ou blanc. Plusieurs finitions possibles :

- Lisse
- Gommée
- Sablée
- Polie
- Bouchardeée
- Matricée (matrice à faible amplitude)
- Désactivée

Caractéristiques thermiques



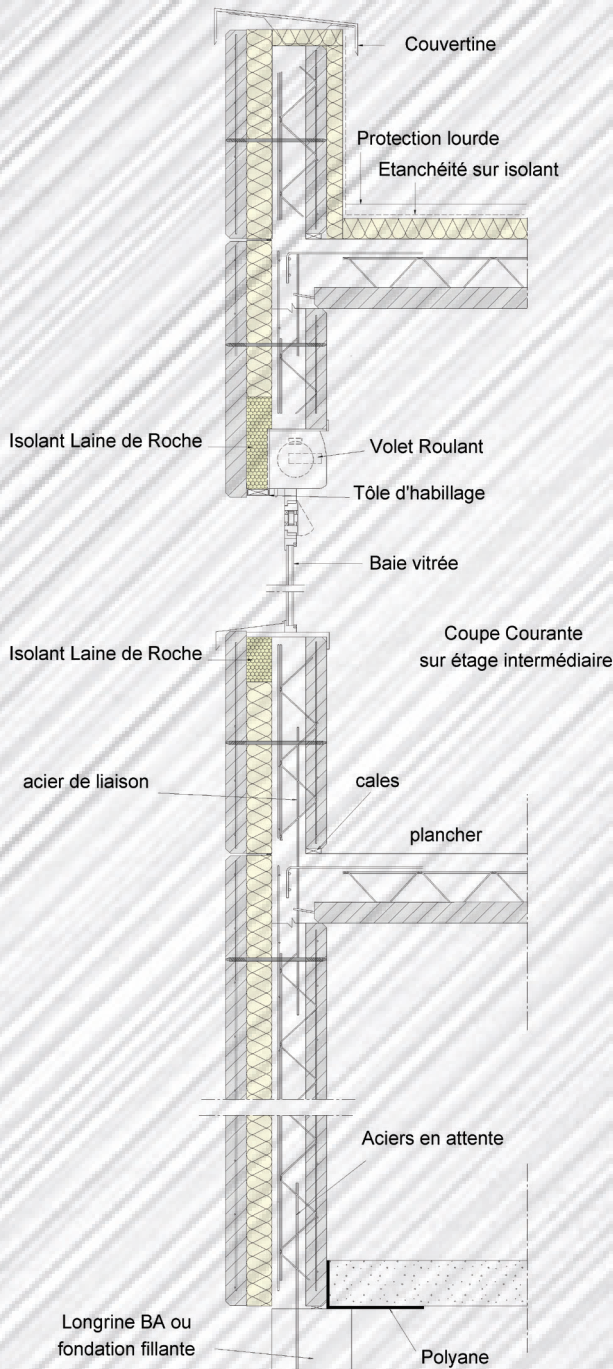
Rue Gustave Eiffel - B.P. 515 - 85305 CHALLANS CEDEX
Tél. 02 51 93 23 01 - Fax 02 51 49 21 04 - soriba@soriba.fr - www.soriba.fr



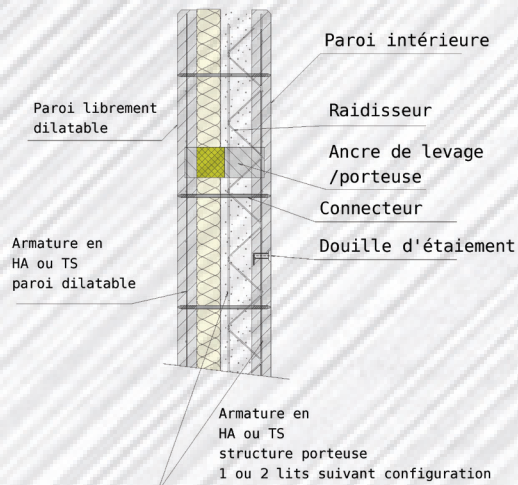
SORIBA
Construire un avenir en béton

DÉTAILS

COUPE SUPERSTRUCTURE BETOMUR RTH



COUPE DE PRINCIPE BETOMUR RTH



PRÉCONISATIONS

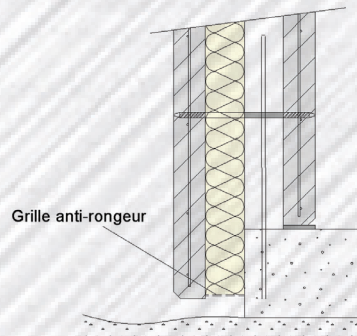
Béton de remplissage :

- Classe de résistance : C25/30 minimum
- Classe de consistance : S4
- Vitesse de bétonnage : 85 cm/h

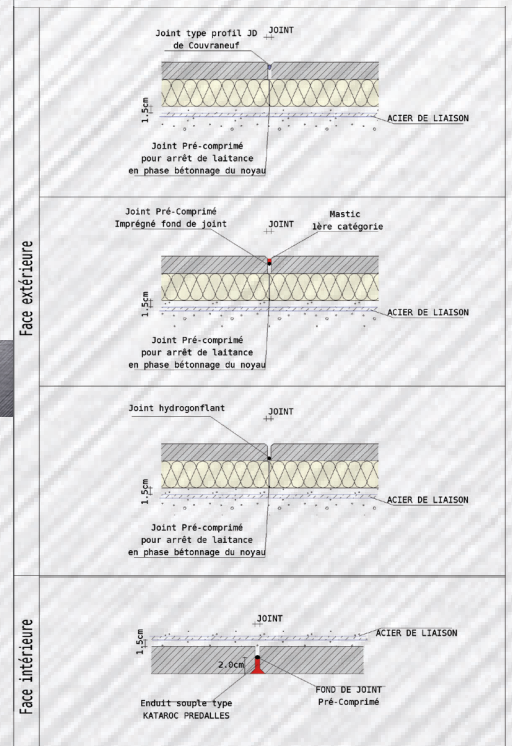
Joints entre panneaux :

- Joints horizontaux et verticaux : 15 mm minimum
- L'obturation des joints extérieurs est préconisée.

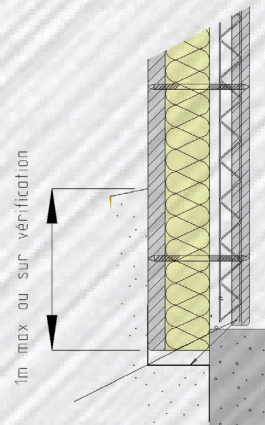
PIED VOILE 1 BETOMUR RTH



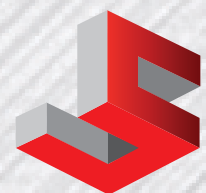
TRAITEMENT JOINTS BETOMUR RTH



PIED VOILE 2 BETOMUR RTH



Bande de protection poreuse de type Bidim, capot grillagé, galvanisé ou synthétique fixée mécaniquement sur le béton



SORIBA

Construire un avenir en béton