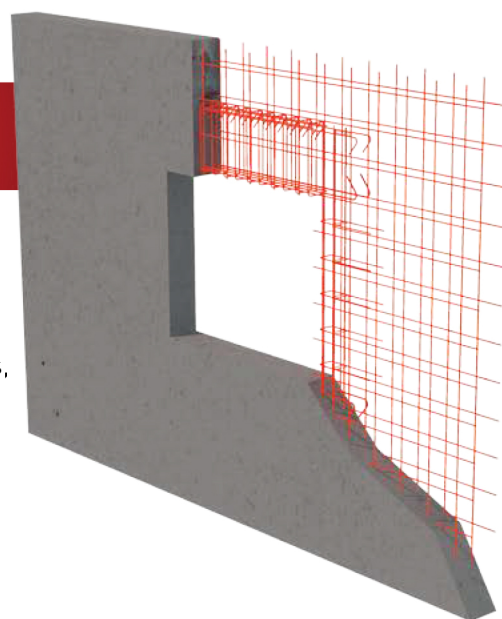


BETOMUR®
by **SORIBA**

PREFA TRADI

Procédé qui consiste à fabriquer en usine selon des process parfaitement maîtrisés, des éléments de construction, destinés aux façades et aux structures en béton architectonique.

La préfabrication permet aussi de produire toute sorte de parement de natures, de formes, de teintes et de textures multiples.



**CERTIFIÉ
MARQUAGE CE**

CARACTÉRISTIQUES

- Standardisation
- Conditions de fabrication optimale :
 - conception de moules spécifiques
 - formulation des bétons
 - compactage
 - degré de finition
 - contrôle
- Grande dimension possible :
8,00 x 3,90 m

AVANTAGES

- Qualité élevée des éléments construits
 - forme géométrique plus complexe
 - apparence et texture soignées (béton lavé, sablé, coloré, matricé, poli...)
- Rapidité de la construction
- Mise en œuvre simple et rapide
- Régularité des performances mécaniques
- Organisation de chantier simplifiée
- Optimisation des coûts
- Maîtrise de la qualité esthétique et de l'homogénéité des parements
- Respect des délais et de la sécurité
- Faible entretien et maintenance minimisée
- Respect de l'environnement
- Utilisable en zone sismique
(nous consulter pour dispositions parasismiques applicables)

